

Gebirgsharvester MOUNTY

Die wirtschaftliche Lösung für den Steilhang aus einer Hand.

Nicht nur der Seilkran, auch das Harvesteraggregat, der Laufwagen, der gesamte LKW-Aufbau, sowie die gesamte Maschinen- und Funksteuerung stammt aus dem Hause Konrad.

Für den Kunden heißt das:

- Die erstmalige Serienfertigung solcher Kombimaschinen garantiert eine höhere Qualität sowie eine Erhöhung der Dauerfestigkeit!
- Umfassende Garantie, mit Service vom Hersteller für die gesamte Maschine.
- Österreichisches Qualitätsprodukt.
- Waldschonendes Arbeitsverfahren
- Mit einer Maschine ist der gesamte Arbeitsvorgang durchführbar.
- Durch geringe Überstellungskosten ist die Kombimaschine MOUNTY auch bei Kleinmengen wirtschaftlich einsetzbar.
- Durch die innovative Konstruktion entstehen geringe Montagezeiten.
- Der hohe Seilkranmast erlaubt oft eine Montage ohne Sattelstütze und verleiht dem Arbeitskran zusätzliche Stabilität.
- Bei Bergab-Seilungen ist der Maschinist durch den breiten Mast geschützt.
- Hohe Leistung bei geringen Maschinenkosten.



Die perfekt aufeinander abgestimmten Komponenten ergeben eine kompakte und enorm leistungsfähige Maschine.

Gebirgsharvester MOUNTY

Die wirtschaftliche Lösung für den Steilhang aus einer Hand.



Konrad Forsttechnik GmbH
 A 9451 Peitenegg
 Oberpreitenegg 52
 Tel.: +43(0)4354 2432-0
 Fax: +43(0)4354 2432-35
 e-Mail: office@forsttechnik.at
www.forsttechnik.at



One step further.

Gebirgsharvester MOUNTY

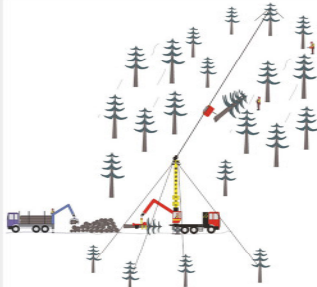
Der Arbeitsvorgang

Das Holz wird im Bestand gefällt und im Ganzbaum-Verfahren zur Kombi-Maschine geseilt, wo es vom Harvesterkopf WOODY entastet bzw. ausgeformt und danach an der Forststraße gelagert wird. Das gelagerte Holz kann anschließend direkt mit dem LKW abtransportiert werden.



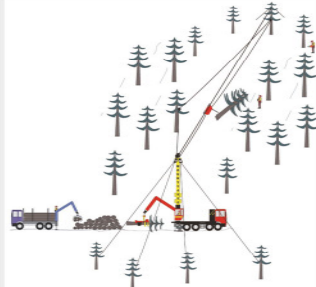
Einsatzverfahren bergauf:

Der funkgesteuerte Windenlaufwagen LIFTLINER 4000 bringt durch seine motorbetriebene Hubseilwinde eine erhebliche Entlastung des Personals im Bestand und somit schnellere Arbeitstakte.



Einsatzverfahren bergab mit WOODLINER:

Durch den selbstfahrenden Laufwagen WOODLINER wird eine schnelle Montage, ohne Zug- und Rückholseil, sowie eine sehr einfache Bedienung ermöglicht.



Einsatzverfahren bergab mit Mounty - U:

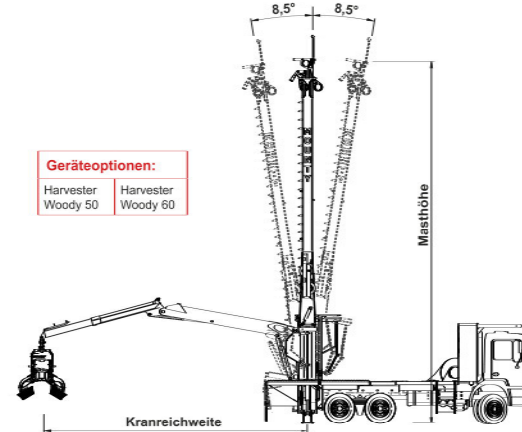
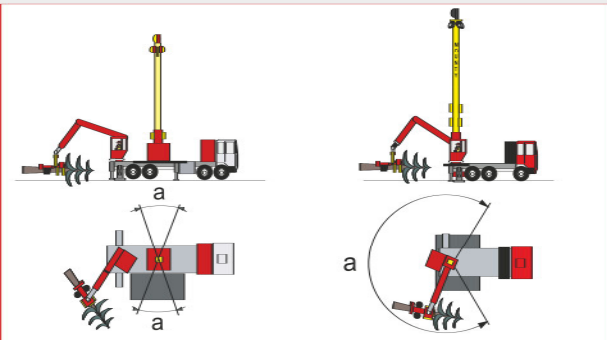
Der funkgesteuerte Laufwagen LIFTLINER wird dabei im Umlaufsystem betrieben. Durch die integrierte Hubseilwinde ist ein gleichzeitiges Verfahren und Zuziehen möglich.

Funktechnik

Für eine schnelle und sichere Montage erfolgt die Steuerung folgender Elemente serienmäßig über Funk:

- Abstützung
- Landerrampen
- Masthub
- Tilteinrichtung
- Abspannseil- Trommeln
- Tragseilwinde
- Tragseilführung /-wicklung
- Hilfsseilwinde
- Zugseilwinde
- Laufwagen Start/Stop
- Laufwagenwinde
- Streckenautomatik
- Übergabefunktion
- Hupsignal

Der MOUNTY im Vergleich zu herkömmlichen Systemen



Geräteoptionen:

- Harvester Woody 50
- Harvester Woody 60

MOUNTY 3000

Die schnelle Durchforstungsmaschine für Schwachholz im Steilhang



Technische Daten

MOUNTY 3000

MOUNTY 3000 U

Tragseil	550m / 18mm komp.	550m / 18mm komp.
Zugseil	550m / 11mm komp.	550m / 1100 m / 11mm komp.
Zugseilwinde	30kN / 5 (8) m/Sek	30kN / 5 (8) m/Sek
Kran Hubmoment	200 kNm	200 kNm
Schwenkmoment	40 kNm	40 kNm
Masthöhe/Kranreichw.	13,1 m / 9,1 m	13,1 m / 9,1 m
Grundgerät/Leistung	MAN TGS 33. 360 6x4 BB 360 PS	MAN TGS 33.440 6x6 BB 440 PS

MOUNTY 4000

Die unschlagbare Systemlösung im Steilhang.

Technische Daten

MOUNTY 4000

MOUNTY 4000 U

Tragseil	600m / 20mm komp.	600m / 20mm komp.
Zugseil	650m / 12mm komp.	650m / 1200 m / 12mm komp.
Zugseilwinde	40kN / 5 (8) m/Sek	40kN / 5 (8) m/Sek
Kran Hubmoment	220 kNm	220 kNm
Schwenkmoment	42 kNm	42 kNm
Masthöhe/Kranreichw.	13,5 m / 9,1 m	13,5 m / 9,1 m
Grundgerät/Leistung	MAN TGS 33. 360 6x4 BB 360 PS	MAN TGS 33.440 6x6 BB 440 PS

MOUNTY 5000

Eine Klasse für sich: Mounty 5000 und starkes Holz im Steilhang



Technische Daten

MOUNTY 5000

MOUNTY 5000 U

Tragseil	800m / 22mm komp.	800m / 22mm komp.
Zugseil	800m / 12mm komp.	800m / 1400 m / 12mm komp.
Zugseilwinde	50 kN / 5 (8) m/Sek	50 kN / 5 (8) m/Sek
Kran Hubmoment	240 kNm	240 kNm
Schwenkmoment	44 kNm	44 kNm
Masthöhe/Kranreichw.	14 m / 9,1 m	14 m / 9,1 m
Grundgerät/Leistung	MAN TGS 41.440 8x6 BB/ 440 PS	